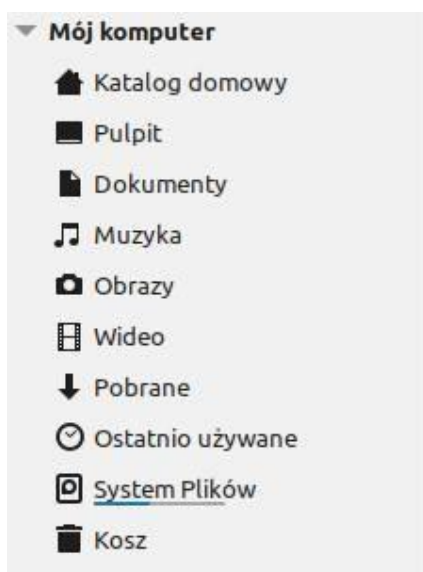


## Poradnik — jak dodać dane IPTV do Xstremity bez wpisywania z pilota

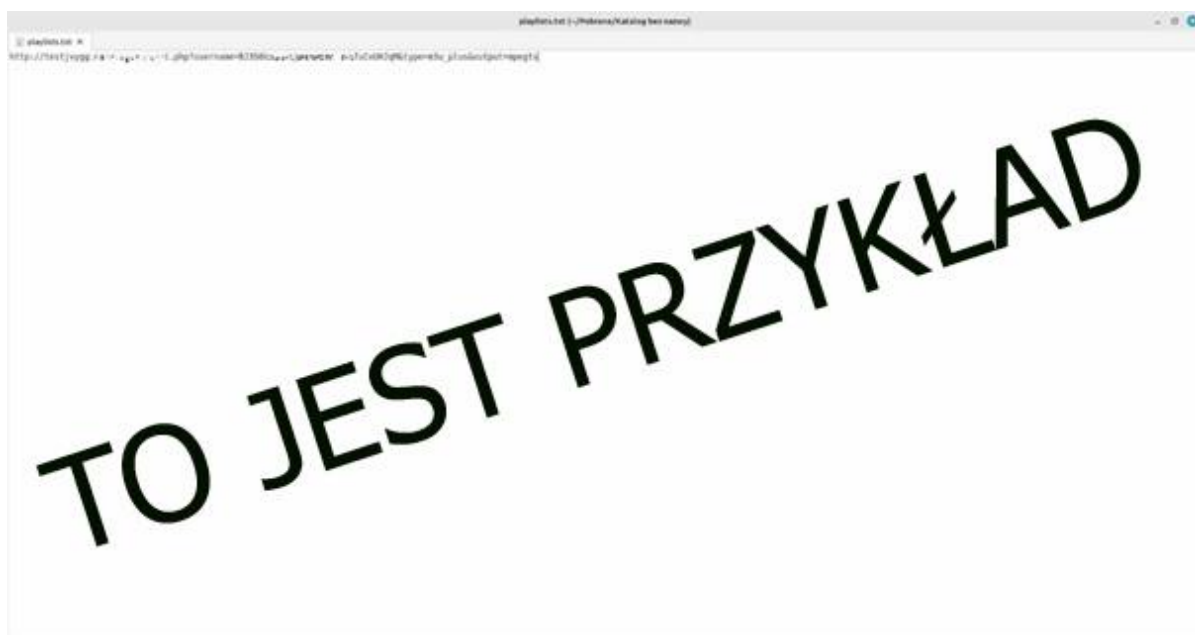
Jeśli nie chcesz ręcznie przepisywać danych z pilota, przygotuj plik **playlists.txt** na komputerze i wgraj go bezpośrednio do katalogu Xstremity w tunerze. To szybkie i wygodne rozwiązanie.

**Co będzie potrzebne:** dane IPTV od dostawcy, komputer oraz program **FileZilla** albo **DCC** do połączenia z tunerem.

Na pulpicie komputera utwórz plik o nazwie **playlists.txt**.



Otwórz plik i wklej do niego dane otrzymane od dostawcy IPTV, a następnie zapisz zmiany.

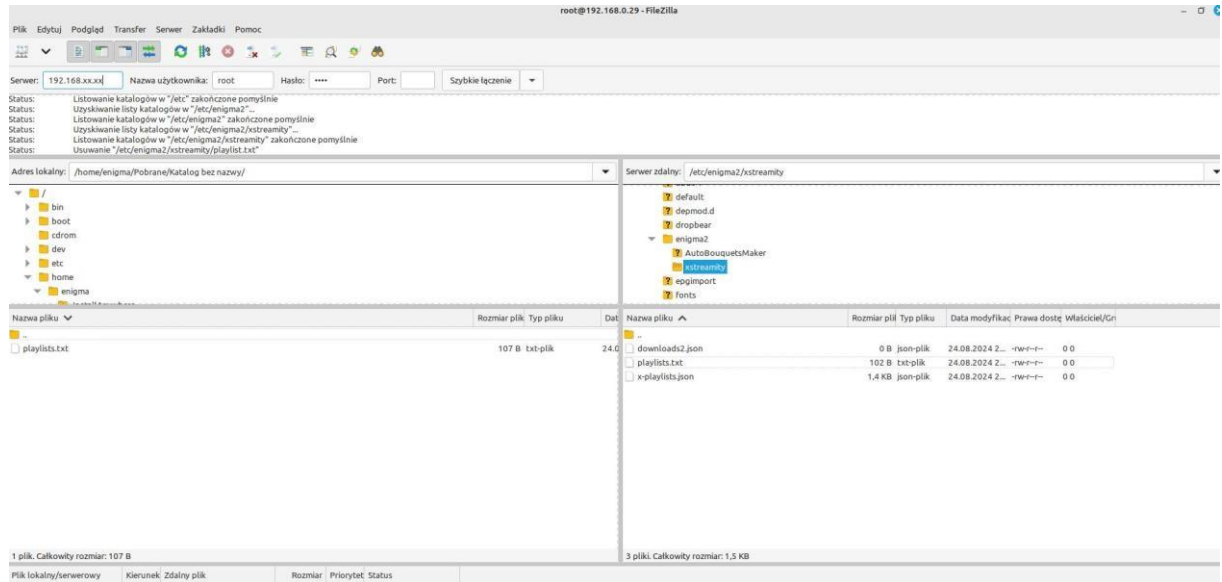


<https://olioli2013.github.io/aio-iptv-projekt/#>

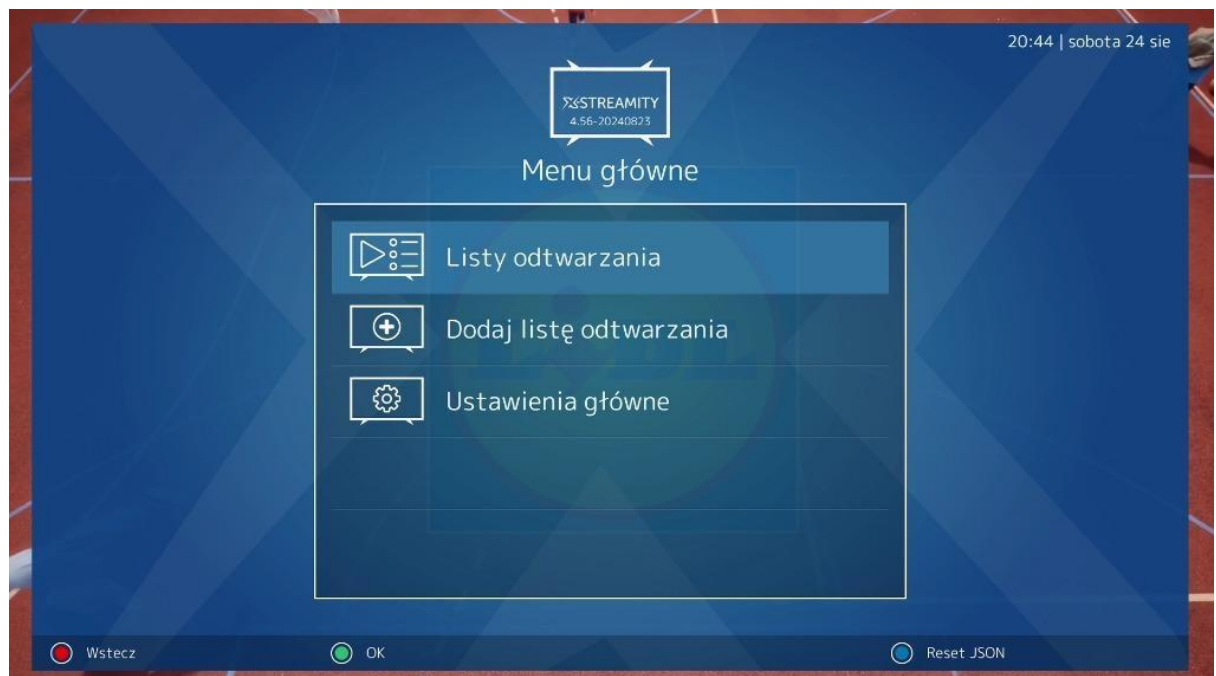
Uruchom program **FileZilla** albo **DCC** i połącz się z tunerem

W tunerze przejdź do katalogu **/etc/enigma2/xstreamity**.

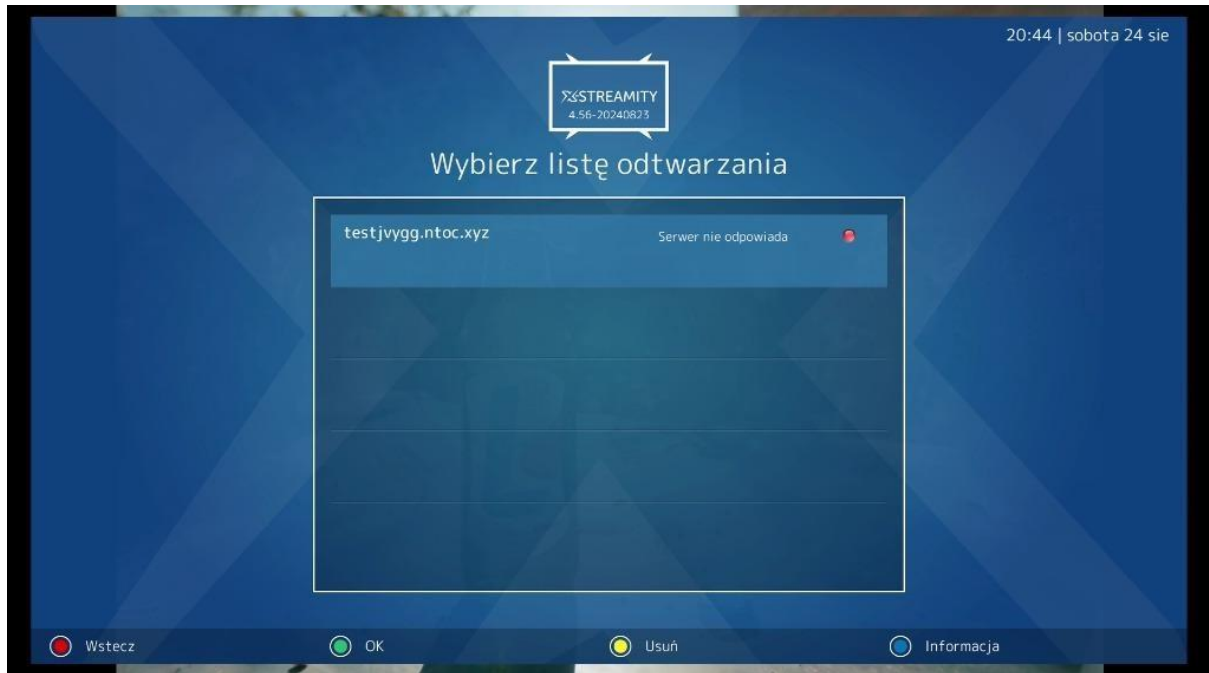
Przenieś do tego katalogu zapisany wcześniej plik **playlists.txt** i potwierdź **podmianę**, ponieważ taki plik zwykle już tam istnieje.



Uruchom wtyczkę **Xstreamity**. Playlistą będzie już dodana i gotowa do użycia.



**Efekt końcowy.** Playlista pojawi się we wtyczce Xstreamity i będzie gotowa do użycia.



**Uwaga:** jeśli lista po dodaniu jest nieaktywna, zwykle oznacza to problem po stronie danych testowych albo konta u dostawcy. W samym poradniku wszystko może być wykonane poprawnie, a mimo to status testu może pozostać nieaktywny.